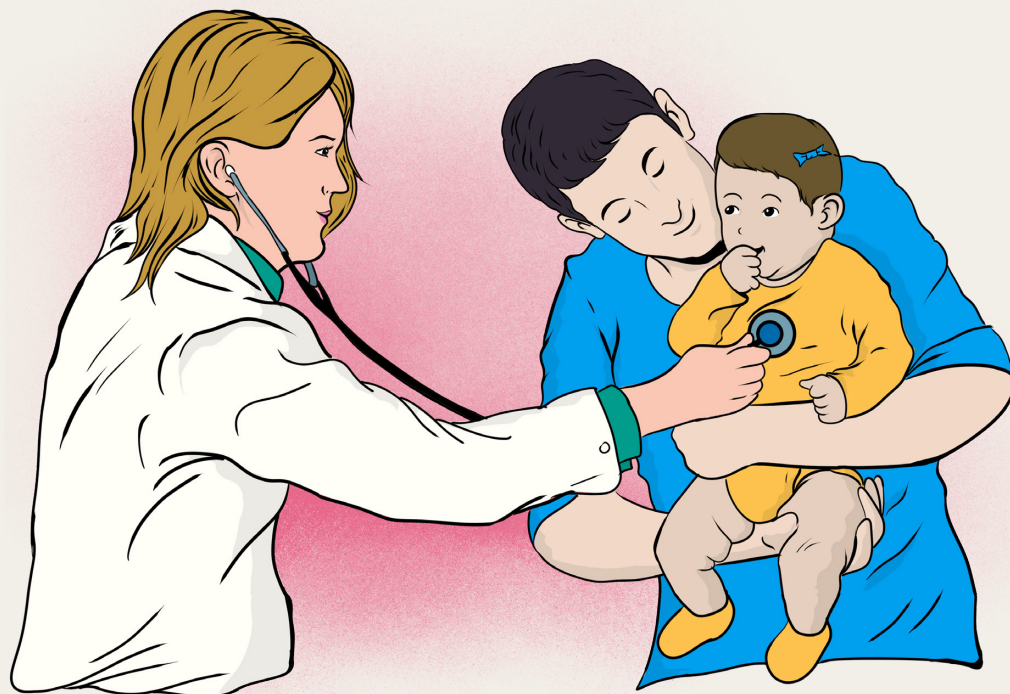


EL CONTROL PEDIÁTRICO Y LAS VACUNAS



ASOCIACIÓN CIVIL
RED DE CRIANZA

Fundación
Navarro
Viola

¿DE QUÉ SE TRATAN LOS CONTROLES DE SALUD DE NIÑOS Y NIÑAS?

Los y las pediatras acompañan a las familias en el camino de la crianza de niños y niñas hasta aproximadamente los 16 años. Pero las consultas no deberían ocurrir solamente cuando aparece una enfermedad, sino que es muy importante que los niños y las niñas que están sanos también vayan a su pediatra periódicamente. **Es su derecho.**

¿POR QUÉ? Una de las razones es que a veces hay cuestiones de salud que aparecen en un control y que, si bien pueden no ser tan evidentes para la familia, sí son fundamentales y pueden ser detec-

tadas por el o la pediatra. Por ejemplo, pies planos, desviaciones de la columna, ganglios agrandados, caries, etc. También cuestiones relacionadas con el desarrollo y la maduración. Por eso no hay que perder ninguno de todos los controles que corresponden a cada etapa, aunque en ese momento el niño esté sano en apariencia. En la mayoría de los casos, los niños y niñas crecen muy saludables, tanto física como emocionalmente. Sin embargo, los controles deben hacerse de forma rutinaria para detectar cualquier situación a tiempo.

DURANTE LA PRIMERA SEMANA DE VIDA DE UN BEBÉ

Es probable que los controles sean en la institución donde nació. Más adelante, irán variando.

Cuando los bebés tienen menos de un mes, si bien lo usual es que el control sea una vez al mes, en

algunos casos es necesario que sean más seguidos. Sobre todo, cuando existen problemas en el aumento de peso.

¿CADA CUÁNTO TIEMPO SE REALIZAN LOS CONTROLES DE SALUD?

- ◆ Entre los 7 y 10 días de vida el primer control.
- ◆ De 1 a 6 meses todos los meses.
- ◆ De 6 meses a 1 año cada 2 meses.
- ◆ De 1 a 2 años cada 3 meses.
- ◆ De 2 a 3 años cada 6 meses.
- ◆ Desde los 3 años una vez por año.

¿QUÉ SE CHEQUEA EN CADA CONTROL DE SALUD?

En los controles de salud se chequea el peso y la altura y el calendario de vacunas, entre otras cosas. Además, en esos mismos espacios se puede charlar sobre temas como el sueño, la lactancia y/o la alimentación complementaria, los vínculos, entre otras cosas. La salud integral también tiene en cuenta el desarrollo emocional y psíquico, no solo

las cuestiones físicas. Los y las pediatras también pueden dar a las familias acompañamiento e información para que todo marche de la manera más armónica posible.

Según cada etapa, los exámenes físicos se van adecuando a la edad y necesidades especiales de cada persona.

Criar no es tarea sencilla, por eso es tan importante que las familias se sientan acompañadas y reciban información y sostén de los y las profesionales de la salud.

EN LOS CONTROLES SE REVISA CADA SISTEMA

POR EJEMPLO:

- ♦ Se auscultan el corazón y los pulmones con el estetoscopio, que es un instrumento que el o la pediatra se coloca en los oídos y apoya sobre el cuerpo de su paciente.
- ♦ Se palpa la panza y los ganglios de todo el cuerpo (el cuello, detrás de las orejas, las axilas, el abdomen y los inguinales).
- ♦ Y se controla peso y altura. Se pesa en balanza de bebés hasta los 2 años, aproximadamente, y, después, en balanza de pie. Se mide a niñas y niños acostados hasta los 3 años y, luego, con el medidor parados contra la pared.
- ♦ Durante el primer año de vida, además, a los bebés también se les mide el contorno de la cabeza.

OTROS CONTROLES PARA LOS RECIÉN NACIDOS

AL NACER, EXISTEN OTROS CONTROLES QUE CORRESPONDE REALIZAR POR OTROS ESPECIALISTAS.

- ♦ Se debe realizar un fondo de ojos con una persona especializada en oftalmología. Éste no evalúa agudeza visual, sino que sirve para descartar condiciones como glaucoma, catarata congénita o malformaciones vasculares. No hay manera de chequear esto sin realizar el fondo de ojos, que se hace colocando unas gotitas en cada ojo de una medicación para dilatar la pupila. No duele ni molesta y su efecto se va en pocas horas. Después de este primer examen, cada oftalmólogo/a cita según corresponda a cada niño o niña para un próximo control.
- ♦ Otro estudio que se debe hacer el primer mes de vida es el control de audición. Se llama: control de otoemisiones acústicas. Esto sirve para descartar hipoacusia congénita y saber si ese bebé escucha bien.

OTROS CONTROLES ENTRE LOS 2 Y 3 MESES

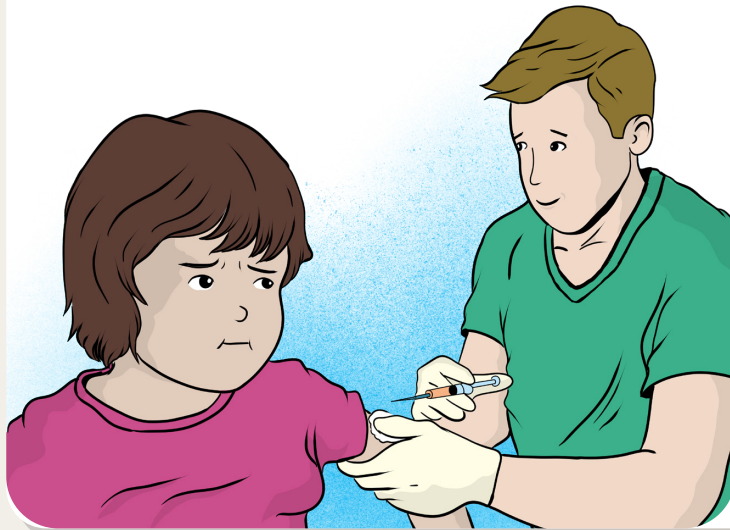
Entre los 2 y 3 meses también hay que chequear las caderas por medio de una ecografía. Existen maniobras que se hacen en el consultorio para ver cómo están las caderas del bebé, pero si hay alguna duda, siempre es bueno confirmar o descartar la sospecha con una ecografía. La ecografía es un estudio que no irradia ni molesta y nos permite evaluar el cuerpo desde adentro.

A medida que niños y niñas van creciendo, los controles se harán más espaciados. Entre los 3 y los 16 años, si todo marcha bien, serán una vez al año. Respetar esta frecuencia, como ya dijimos, es respetar su derecho a la salud.



LAS VACUNAS

¿POR QUÉ LAS VACUNAS SON TAN IMPORTANTES?



Las vacunas y el agua potable son hoy las dos herramientas más importantes para prevenir enfermedades en el mundo. La vacunación en la infancia es la forma más eficaz de reducir la mortalidad infantil.

Es decir, lograr que ningún niño ni ninguna niña muera de una enfermedad que puede prevenirse.

4

CALENDARIO NACIONAL DE VACUNACIÓN

Vacunas Edad	BCG (1)	Hepatitis B	Neumococo Conjugada 13 valente (2)	Quíntuple o Pentavalente (3)	IPV (4)	Rotavirus	Meningococo ACYW	Antigripal	Hepatitis A	Triple Viral (5)	Varicela	Triple Bacteriana Celular (6)	Triple Bacteriana Acelular (7)	Virus Papiloma Humano	Doble Bacteriana (8)		
Recién nacido	única dosis (A)	dosis neonatal (B)															
2 meses			1º dosis	1º dosis	1º dosis	1º dosis (D)											
3 meses							1º dosis										
4 meses			2º dosis	2º dosis	2º dosis	2º dosis (E)											
5 meses							2º dosis										
6 meses				3º dosis	3º dosis												
12 meses			refuerzo						única dosis	1º dosis							
15 meses							refuerzo	dosis anual (F)			única dosis						
15-18 meses				1º refuerzo													
18 meses																	
24 meses																	
5 años (ingreso escolar)					1º refuerzo					2º dosis		2º refuerzo					
11 años							única dosis	dosis anual (G)					refuerzo	2 dosis (M)			
A partir de los 15 años		iniciar o completar esquema (C)								iniciar o completar esquema (J)							
Adultos			Esquema secuencial														refuerzo cada 10 años

Para más información sobre vacunas: 0-800-222-1002. www.argentina.gov.ar/salud/vacunas